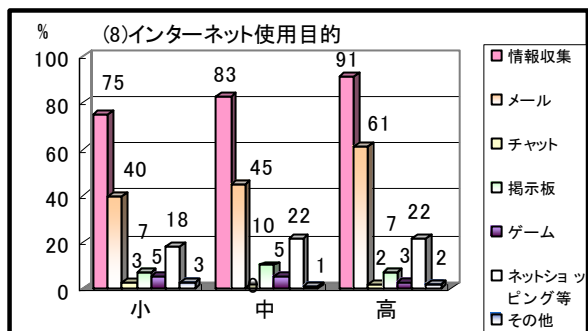
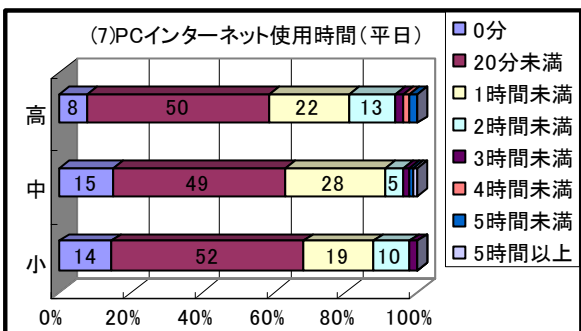
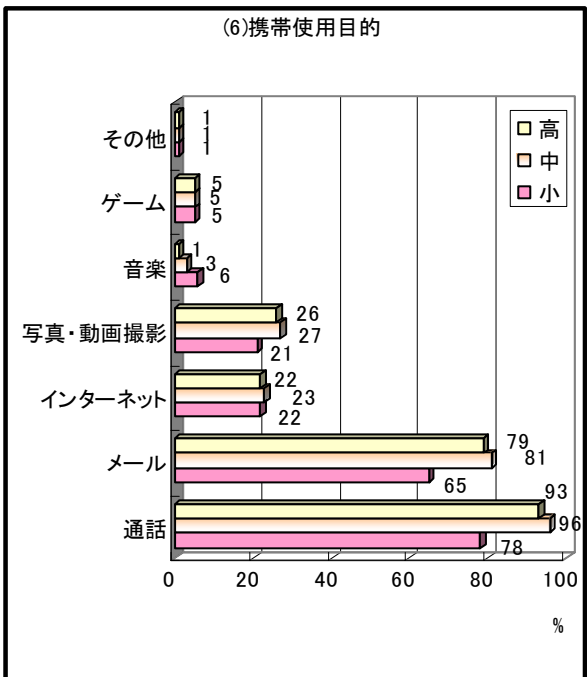
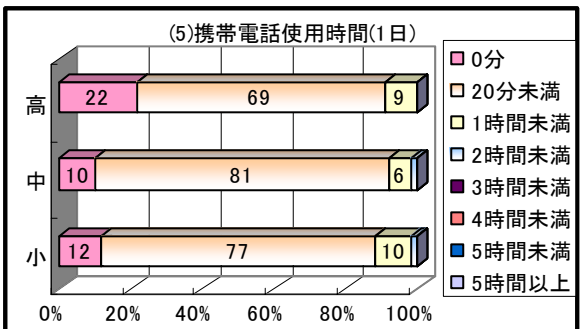
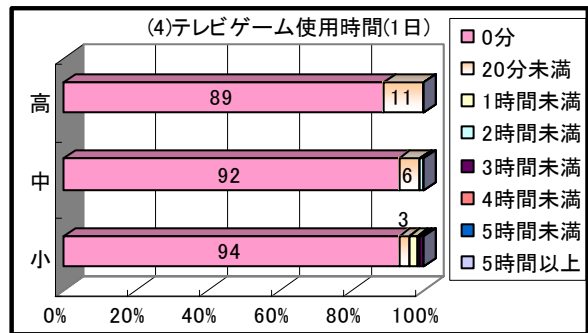
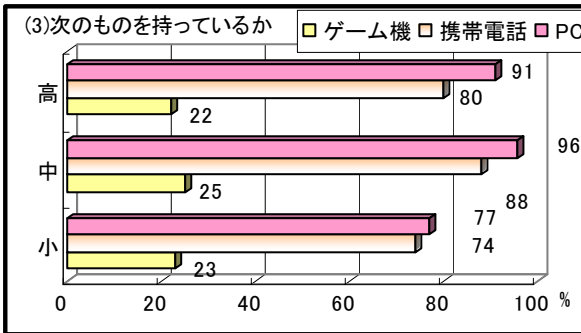
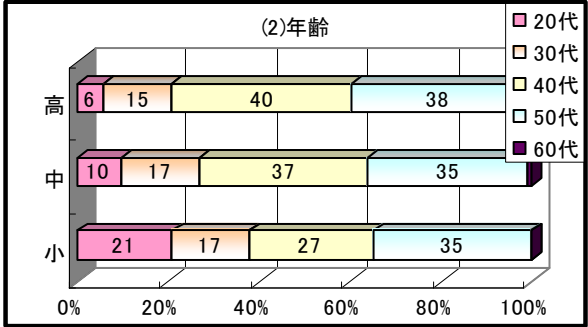
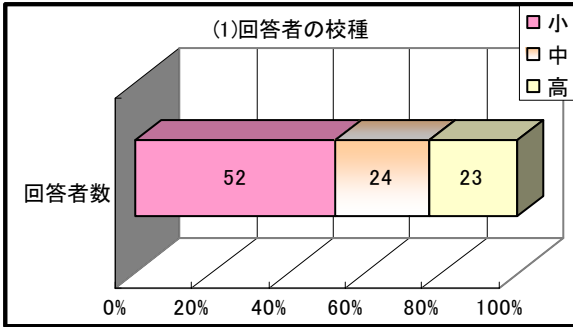


## 教員調査 グラフ

※ 掲載のグラフは小数第2位を四捨五入したものをを用いている。このため、構成比の計が100%にならないものがある。  
 ※ グラフ内の割合を表す数値のうち、0%~2%については表示していない。  
 ※ 使用時間を問う設問は平日の1日あたりの使用時間である。



児童・生徒の心の発達とメディア環境等との関連に関する研究 調査結果

- 0割
- 1割
- 2割
- 3割
- 4割
- 5割
- 6割
- 7割
- 8割
- 9割
- 10割

